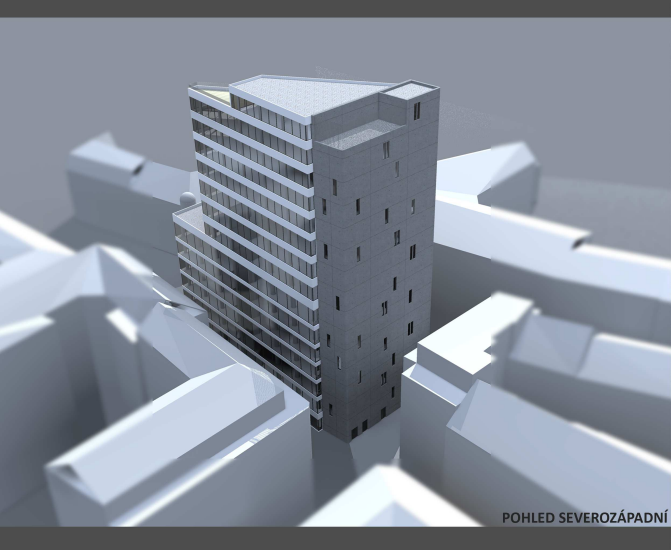


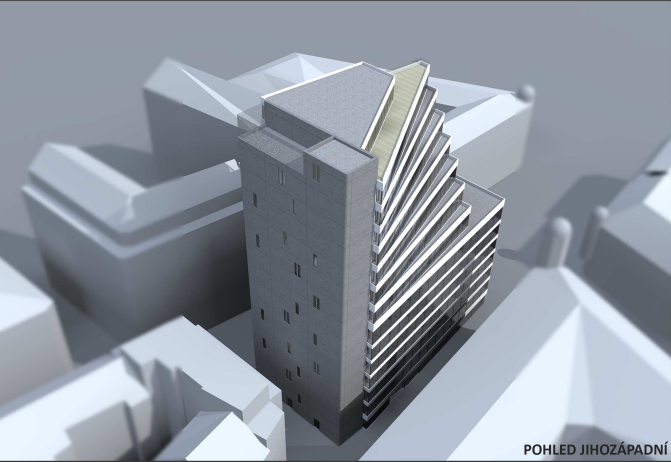
JÍHOZÁPADNÍ POHLED



SEVEROVÝCHODNÍ POHLED



POHLED SEVEROZÁPADNÍ



POHLED JÍHOZÁPADNÍ



# OBCHODNÍ DŮM “CENTRUM” V BRNĚ

DIPLOMOVÁ PRÁCE KVĚTEN 2014 / VEDOUČÍ PRÁCE ING. ARCH. LEA VOJTOVÁ, PH.D. AUTOR Bc. HANA HANYCHOVÁ  
VYSOKÉ UČENÍ TECHNICKÉ V BRNĚ FAKULTA STAVEBNÍ ÚSTAV ARCHITEKTURY



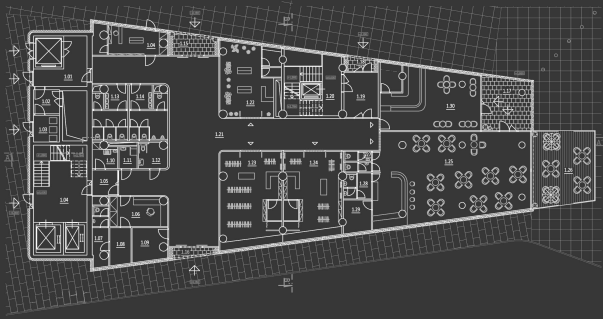
Předmětem diplomové práce je architektonická studie rekonstrukce a nástavby obchodního domu “Centrum” od architekta Vladimíra Karfíka, který se nachází mezi ulicemi Jánská a Koblížná v Brně. Tento objekt měl být ve své době nejvyšší budovou v Evropě, vzhledem k problémům, které se objevily při výstavbě, bylo nakonec z původních dvaceti osmi podlaží realizováno pouhých osm. Nový objekt bude patnáctipodlažní. Původních osm nadzemních podlaží, z nichž poslední dvě byly ustoupeny, je v novém návrhu zarovnáno do jednoho sedmipodlažního celku a na něj nadstavěno osm kratších podlaží, které na jižní straně ustupují a směrem k nové přistavenému bloku s komunikačními a instalačními jádry v západní části, se sbíhají do jednoho bodu jako rozevírající se vějíř. Tím jsou vytvořeny na jižní fasádě malé terásky a architektonický výraz z pohledu chodce působí dynamicky a méně mohutně. Funkční využití je kombinované, nachází se zde obchody, dvě kavárny, služby, administrativa a v posledních podlažích bydlení. Z architektonického hlediska stavba zapadá do struktury městské památkové rezervace a výškově nepřevyšuje věže kostela.



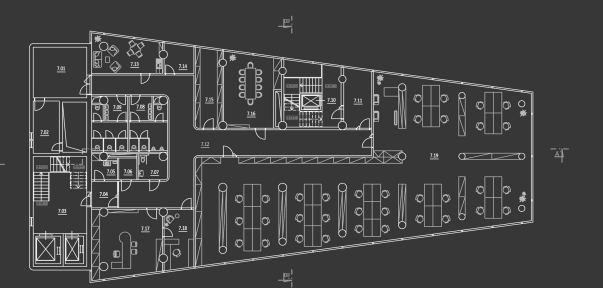
SITUACE



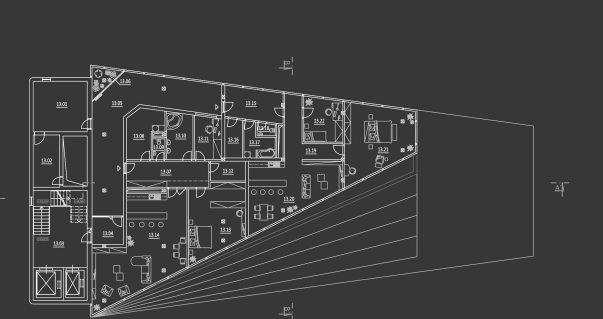
POHLED Z TERASY 15.NP



PŮDORYS 1.NP 1:300  
- OBCHODNÍ PASÁŽ



PŮDORYS 7.NP 1:300  
- ADMINISTRATIVA



PŮDORYS 13.NP 1:300  
- BYDLNÍ

